

神戸の銘菓 「瓦せんべい」で 癒しを届けたい

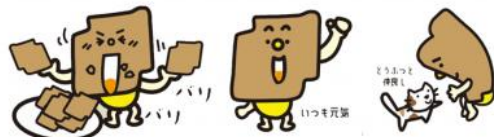


神戸煎餅協会

神戸煎餅協会



コベピポせんべい



神戸市内の医療従事者

神戸銘菓として親しまれる「瓦せんべい」をより多くの方へ知ってもらいたい。
日々コロナと闘う医療従事者の皆さんにほっと一息できる時間を。

神戸開港から守り続けた味を 医療従事者のみなさんや子どもたちのもとへ



神戸らしい絵柄でほのぼの「コベピポせんべい」

神戸の開港から150年以上、多くの方に親しまれてきた瓦せんべい。しかし近年、瓦せんべいを知らない子どもたちやその親世代に当たる30~40代の方でも食べたことがない人が増えている状況です。当時から変わることのない伝統と品質を守り今に伝える神戸煎餅協会では、より親しみやすい瓦せんべいを開発しようと奮起！焼印で様々な表現ができる瓦せんべいだからこそ、できることがあるのでは？と試行錯誤を重ね、神戸の応援キャラクター「コベピポ」とコラボレーションした「コベピポせんべい」が誕生しました。

このたび、新型コロナウイルスと日々闘う医療従事者とそのご家庭の子どもたちに「神戸銘菓の瓦せんべいを食べていただき、少しでも心と身体の癒しとなっていたら」という思いのもと、「医療従事者の応援」へご応募いただきました。

日々の奮闘に感謝をこめて。ほのぼのの絵柄と優しい味で癒されてほしい。

神戸煎餅協会と「コベピポ」デザイナー都あきこさんの熱い想いが詰まった「コベピポせんべい」。withコロナKOBEBIPO応援プラットフォームを通じ、市内の医療従事者の皆様に「コベピポせんべい」12枚入り100袋をお届けしました。原材料は砂糖と小麦粉と卵。添加物なしで日持ちもする瓦せんべいの素朴な優しい甘さで、コロナ禍で頑張る皆様へエールを届けます。



左：神戸煎餅協会 安井さん、中：都さん、右：神戸煎餅協会 岸本さん

- 神戸煎餅協会 代表理事 松井 佐一郎さんより
医療関係従事者の皆様、「コベピポ」のほのぼのとした絵柄の「かわらせんべい」でホット一息ついて下さい。皆様の日夜の奮闘に深く感謝いたしております。ご自愛下さい！
- 神戸煎餅協会 安井 卓男さんより
どうぞ神戸を代表する和菓子瓦せんべいで心と体を癒し仕事頑張ってください。1日も早いコロナの終息を願っています。
- デザイナー 都あきこさんより
『かわらせんべいくん』の笑顔と美味しさで毎日のお疲れが少しでも癒されまじょうように...



とは...

デザイナー都あきこさんによる神戸応援キャラクター。「神戸ビーブル」の略語&「コウベ（頭）を垂れる謙虚で礼節を重んじる日本人」の意味を合わせ持っています。現在、個性豊かな37名が愉快地に生活！「コベピポ」で検索してみてください。



「コベピポせんべい」は2021年4月から市内3店舗（亀井堂總本店、亀の井亀井堂、十字堂）で販売がスタート。「これまで瓦せんべいはお土産での用途が多かったですが、毎日のおやつのように普段から買っていただける商品になると嬉しい」と松井さん。

【開発ウラ話】

神戸煎餅協会 安井卓男さん
すべての絵をキレイに焼印で表示させるため、工夫しながら焼き型を開発しました。

都あきこさん
焼き印なので、1本の線で表現していかなければならずその表現が難しかったのですが、無事できてよかった。

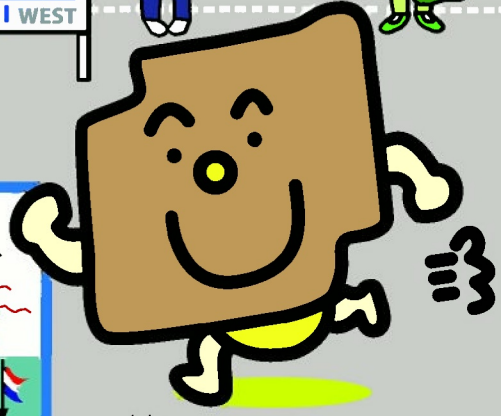
コベピポ®せんべい

こうべ めいか かわら こうべ とうち
 神戸の銘菓、瓦せんべいと神戸ご当地キャラクター「コベピポ」がコラボ。
 あたら 新しく「コベピポせんべい」が生まれたよ。
 しん 新キャラクター「かわらせんべいくん」もよろしくね。

たん じょう
誕生!



コベピポ®
 We are all unique in our own special ways
 ©Akiko Miyako



しん
新キャラクター
 かわらせんべいくん

かわら れきし 瓦せんべいの歴史

ねえ、かわらせんべいくん
 「瓦せんべい」って
 いつ生まれたの?

それはね!



ピエールくん

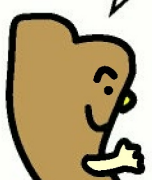
神戸が開港した1868年にさかのぼるよ。
 神戸港には海外から文化や外国人が入ってきて、
 神戸には外国人居留地もできたんだ。



かいこくじんむ とうじ
 外国人向けに当時としては
 めずらしい食材もたくさん
 集まってきた



たまご ぎゅうにゅう こむぎ
 卵、牛乳、小麦など

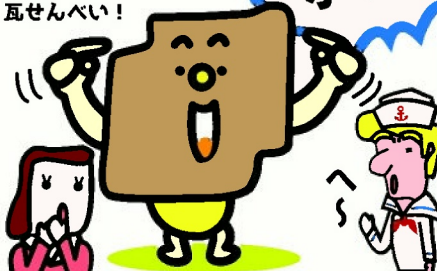


かし
 お菓子づくりに
 ビッタリな材料が
 神戸に!

さくらこちゃん

そこで、開発されたのが
 瓦せんべい!

ボク!



辛いせんべいではなく、小麦、卵、
 砂糖でできた洋風菓子の美味しさは
 「贅沢せんべい」や「ハイカラせん
 べい」と呼ばれて大人気!



1872年(明治5年)に建立された湊川神社前には、
 参拝者に瓦せんべいを売るお土産屋さんがいっぱい
 あったそうです。



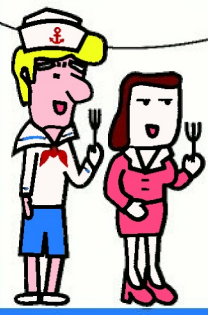
くすのきまさしげこう
 楠木正成公

むかし
 そんな昔から
 瓦せんべいは
 あるんだね~

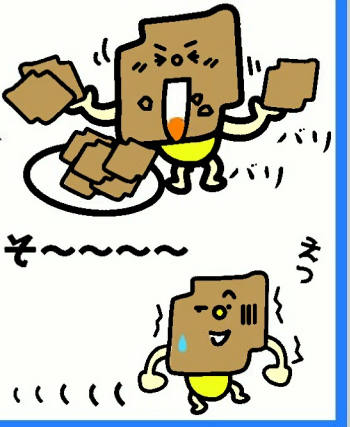


かぢりょう
 タコ係長

あま
 ほろ甘くておいしい
 えいようまんてん かわら
 栄養満点の瓦せんべいは
 いま とうべ せいぶつ
 今でも神戸の名物なんだよ。



おいしそ~~~~



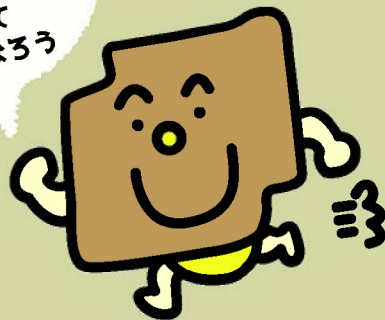
神戸煎餅協会



かわら 瓦せんべい

神戸開港の頃より発祥の神戸瓦せんべい。当時貴重であった砂糖、卵などをふんだんに使い、湊川神社ゆかりの意匠を焼き込んだ、味も姿も、新しい時代にふさわしいお菓子として生まれました。私たち神戸煎餅協会は、当時から変わることのない伝統と品質を守り続け、今に伝えています。

かわら
瓦せんべい
食べて
元気になろう



新キャラクター
かわらせんべいくん



やわらか焼き

瓦せんべいの生地の味わいを生かし、割れにくい、幅広い年齢層に愛される商品で、焼き加減に職人の技が生きています。



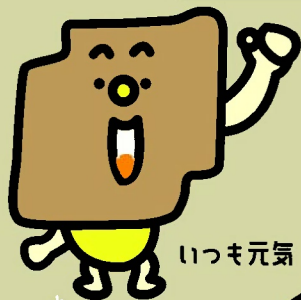
やきゅう 野球カステラ

グラブやバットなどの昔の野球道具を模した型で焼き上げる小さなカステラは、そのユーモラスな見た目から子どもたちに大人気です。

神戸煎餅協会

検索

<https://kobe-senbei-society.jp>



いつも元気

みんな
ポクとなかよく
してね!



おひるね大好き



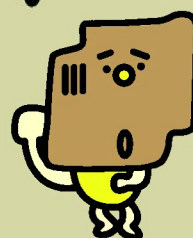
瓦せんべい食べて
元気モリモリ



じつはちょっと
泣き虫



どうぶつと
仲良し



困ったときはモジモジくん

We are KOBE PEOPLE !



KOBE ご当地キャラクター

コベピポ®

We are all unique in our own special ways
©Akiko Miyako



ビエールくん

[We are all unique in our own special ways]

"みんなそれぞれ、みんな 特別。"



コベピポ®

とは…

「神戸ピープル」の略語&
「コウベ（頭）を垂れるピープル=日本人」の
意味をあわせ持っています。
現在、「コベピポ」は総勢 37 名
神戸応援キャラクターたちです。



コベピポ公式ウェブサイト
<https://kobepipo.com>

© 都あきこ

f [コベピポな日々]@kobepeople

